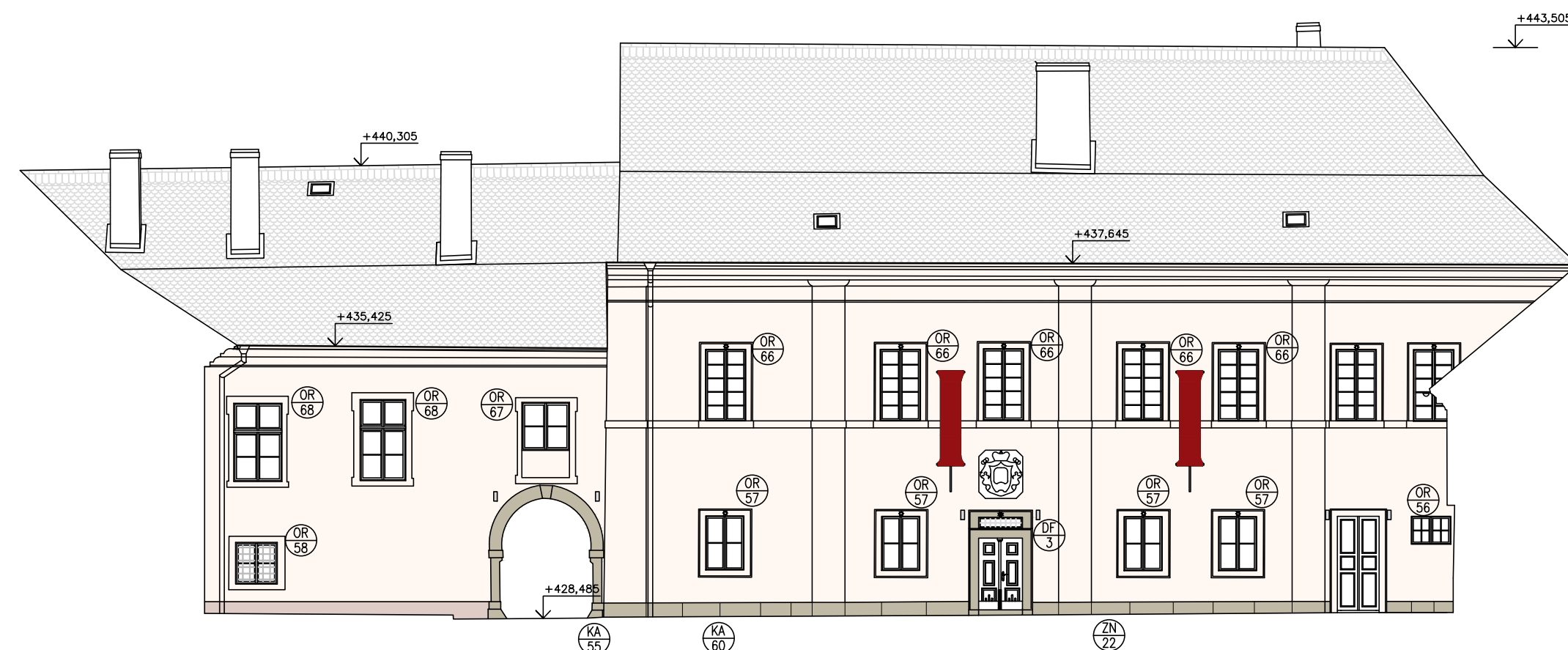
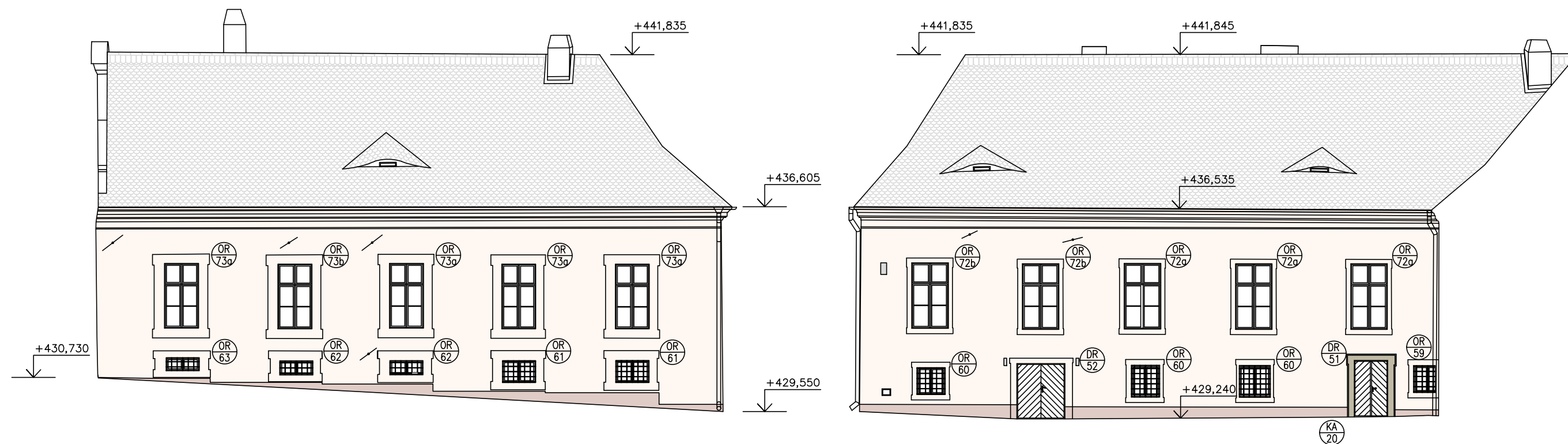
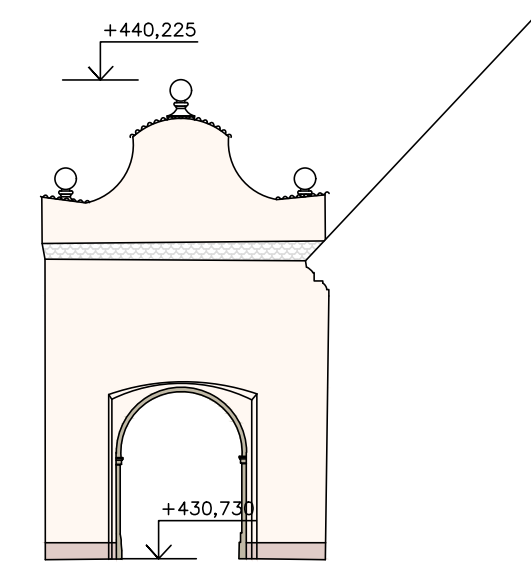
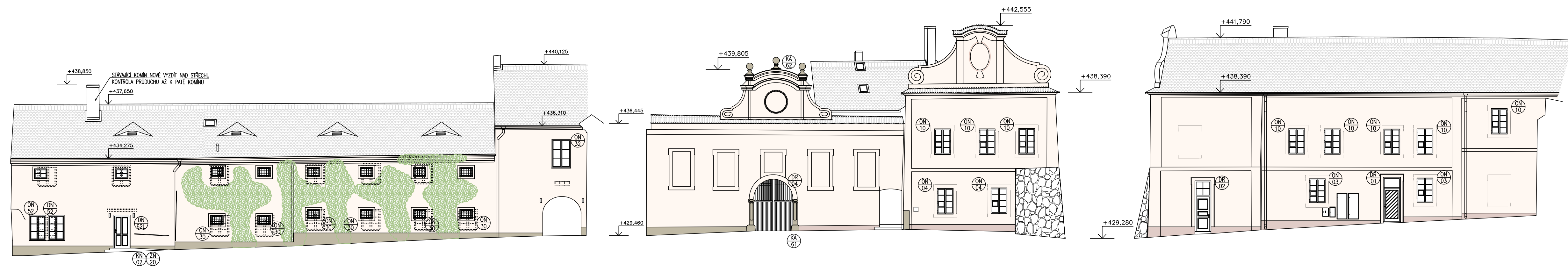


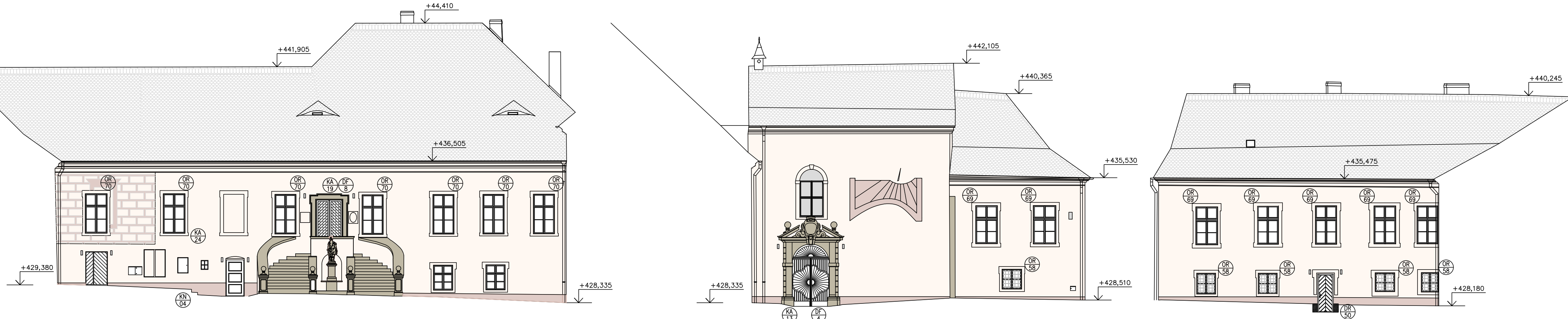
POHLED NA PRŮČELÍ VELKÉHO NÁDVOŘÍ



Bpv = 425,00

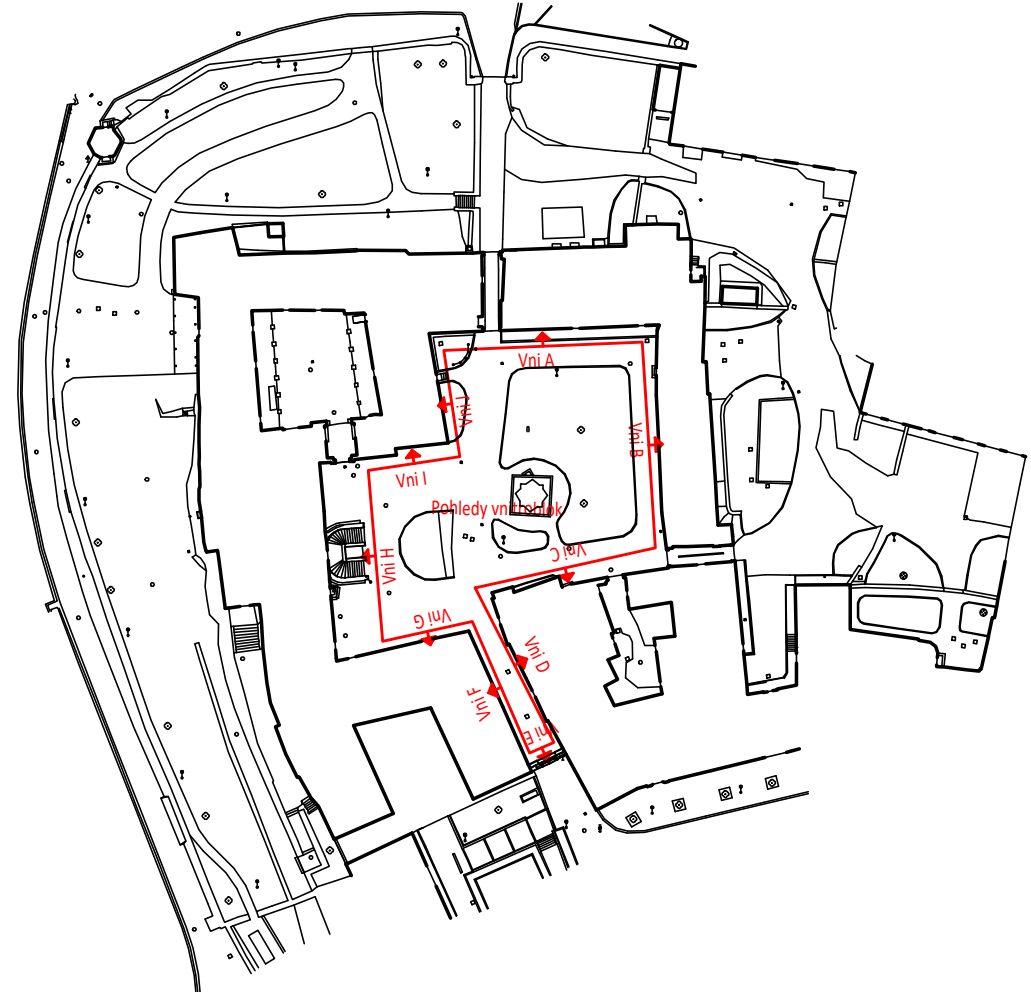


Bpv = 425,00




Bpv = 425,00

HROZBAČENÍ – POPIŠ PRACI NA PŘEDNÍM PLOŠI – ODRŽOVÁ PRÁCE
 NA ÚROVNĚ PRÁCE (200/200) POSTAVENÍ (5+1=6) Ú RINSKY VYKONZOLANT, VÝŠKA 1,0 M HAD IRANHO STRÉCHY
 KOMUNIKACE
 – PŘEJÍZDA MÍSTA V OMEZENÉ ODRÁŽCE A NAKLOUTÍ DOVOLUJEME ODMÍTU A PŘÍPADU 1,0 M
 SLUKOVITÝ NÁDRŽ NÁDRŽ 1,0 M
 NA NEJEDNOM KOMUNIKOVÉ PRACOVNÍ OSAZIT STRÉCHY
 NA STAVBALE HROMOSVODNÝCH SOUSTAVEL JE VÝHODNÁ PLATINA REŽIE
 PO DOBY OPRÁVY STRÉCHY MUSÍ BÝT ZAISTĚNÁ FUNKČNOST HROMOSVODU.
 UKLONĚNÍ PRACI ZHOTOVITĚ ZAISTVÍ NOVOU REŽII ZPRAHL.
 REŽIE
 STAVBALE VČT
 STAVBALE STAV:
 – NEJENY PLECH SPOJOVÁNÍ NA STAVATE A LEŽATE DRAŽKY
 – LEŽKA
 – DŘEVNÉ BEŽNÍ

[illegible]

REVISI :	ORISAN :	DATUM :

MIŠTO STAVBY:	Zámek Horažďovice, parc. č. –1/1 –6, 3208 153/1, 2694/11, 2754/4, 2754/2 a 2754/3		
INVESTOR:	Město Horažďovice, Mírové náměstí 1, 341 01 Horažďovice		
ZÁSTUPCE INVESTORA:	Ing. Michael Forman, starosta města, Pavel Matoušek, investiční technik		
PROJEKTANT:	 PROJEKTOVÝ ATELIER PRO ARCHITEKTURU A POZEMNÍ STAVBY, s.r.o. BĚLHRADESKÁ 199/70, 120 520, PRAHA 2, IČO : 45308616 TEL.: 224 255 112, 222 112 997 WWW.ATELIERS.CZ EMAIL: ATELIERS@ATELIERS.CZ		
AUTORY:	Ing.arch. T. ŠANTÁVY, Ing.arch. S. HLADNÍK, Ing.arch. J. ROLNÍKOVÁ		
ODPOV. PROJEKTANT:	ZPRACOVATEL ČÁSTI:	KRESLIL:	KONTROLOVAL:
Ing.arch. T.ŠANTÁVÝ	Ing.arch. S. HLADNÍK Ing. B. ČERNÁ	KOLEKTIV	Ing.arch. T.ŠANTÁVÝ
Č.ČAK.: 3489 065 20 20	NÁZEV VÍLA:	HORAŽĎOVICE REVITALIZACE ZÁMKU	
DATUM: 1/2024	ČÁST:	D.1.1 - ARCHITEKTONICKO-STAVEBNÍ ŘEŠENÍ	
UŠÍŘENÍ: 1:150	NÁZEV PŘÍLOHY:	POHLEDY NADVŮŘÍ	
STUPEŇ: DPS A DZS		D.1.1/2	
PROFESÍ: STAVEBNĚ-ARCHITEKTONICKÁ			